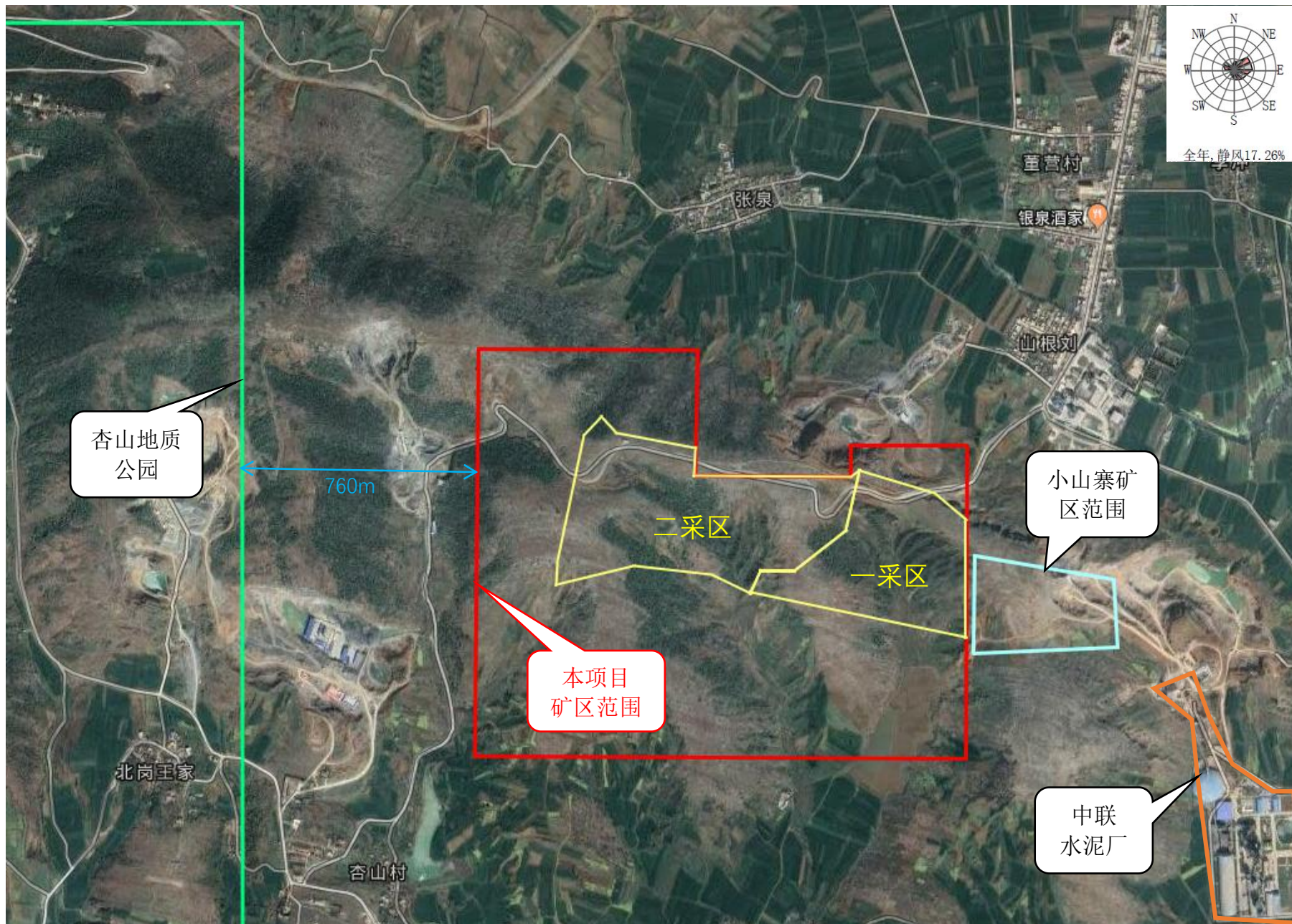
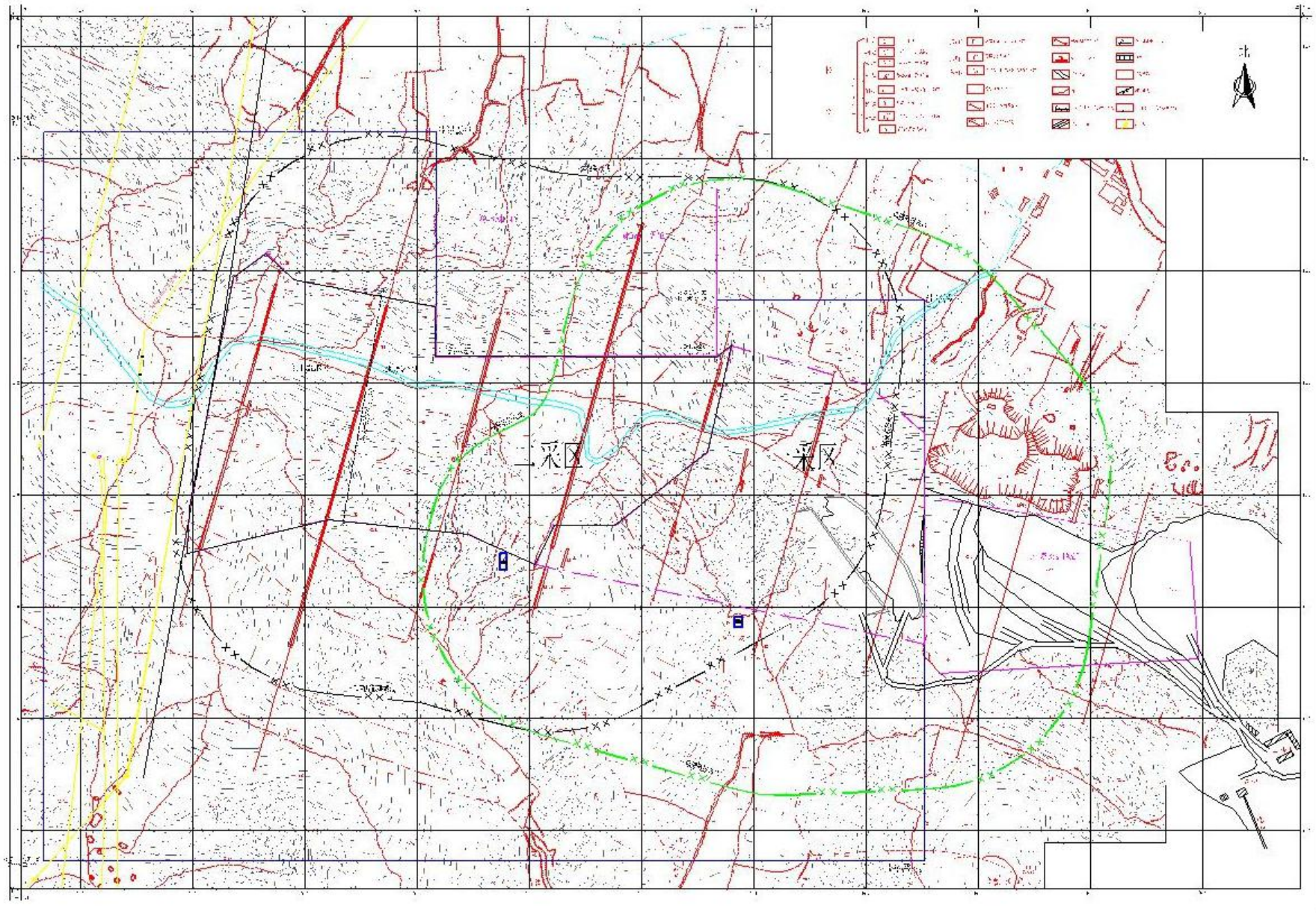


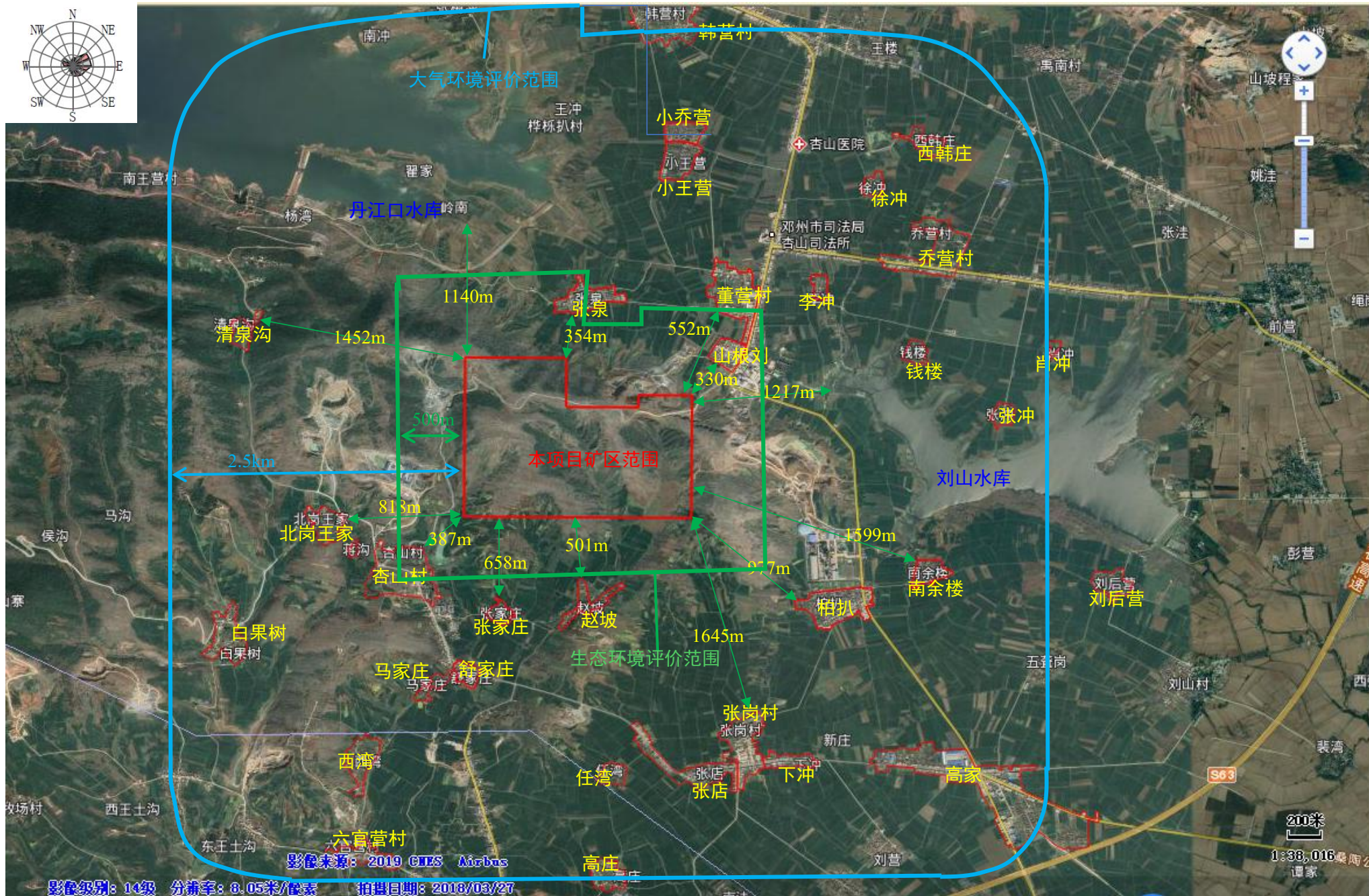
附图1 项目地理位置图



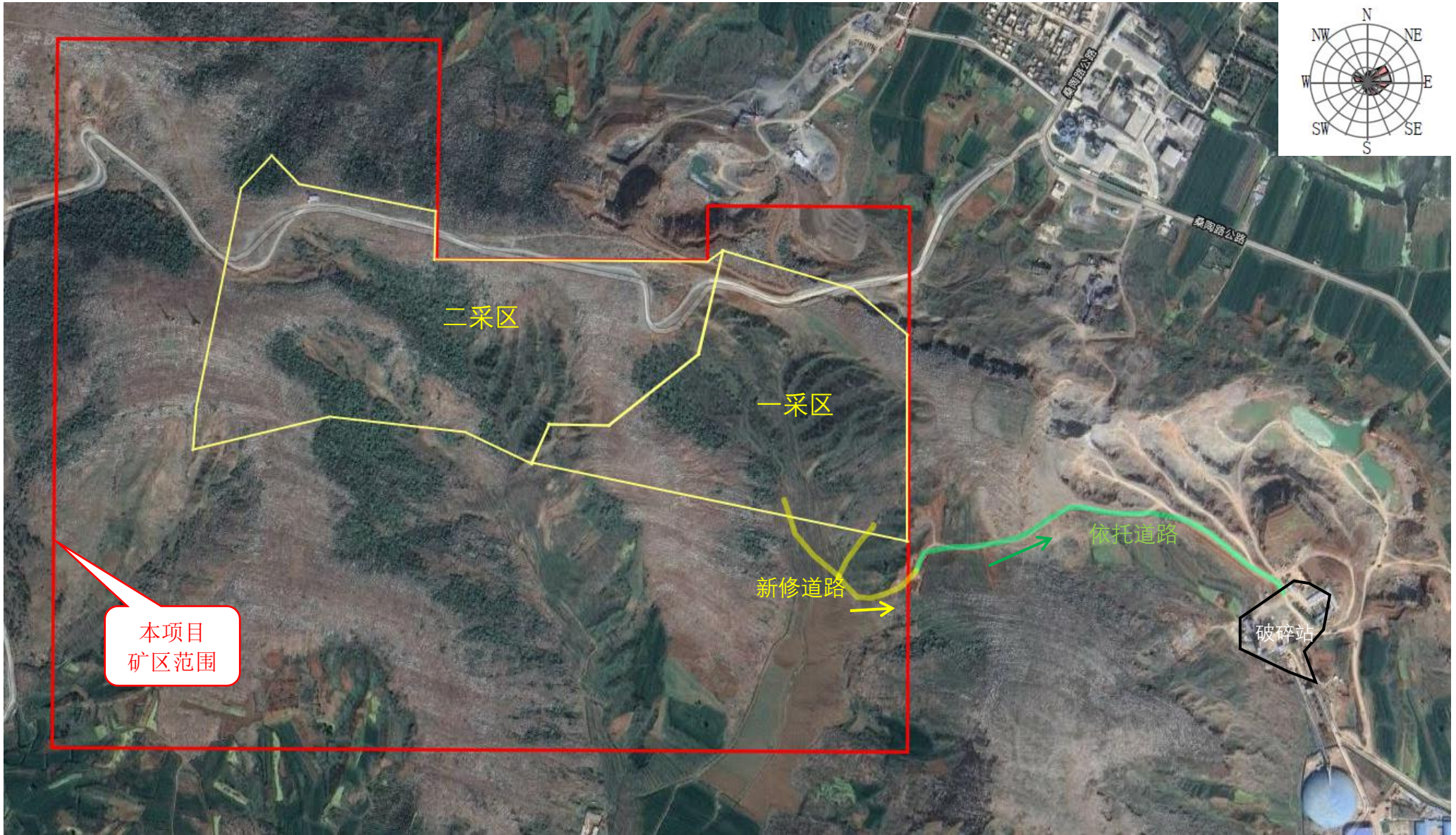
附图 2-1 项目矿区范围图



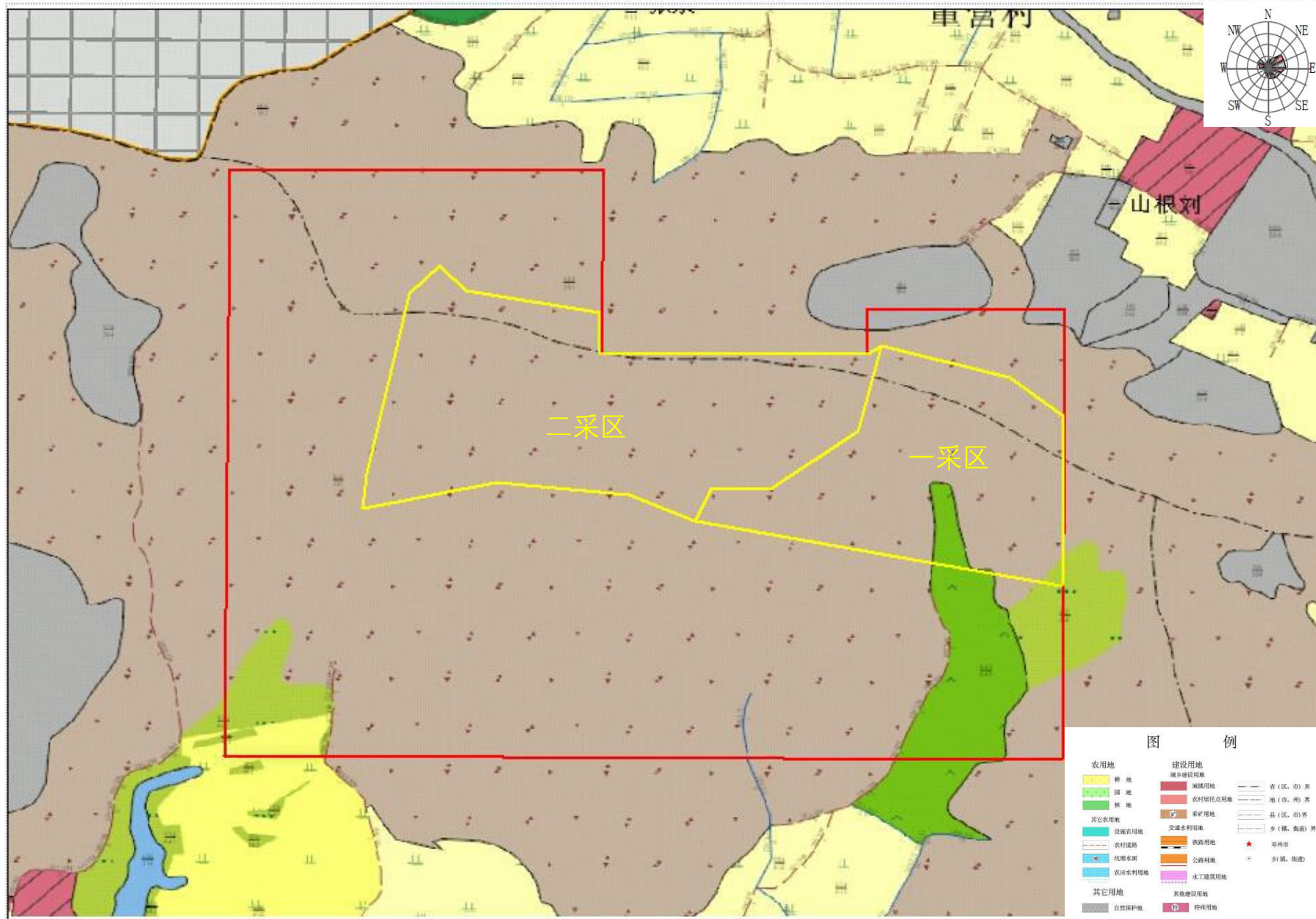
附图2-2 矿区总平面布置图



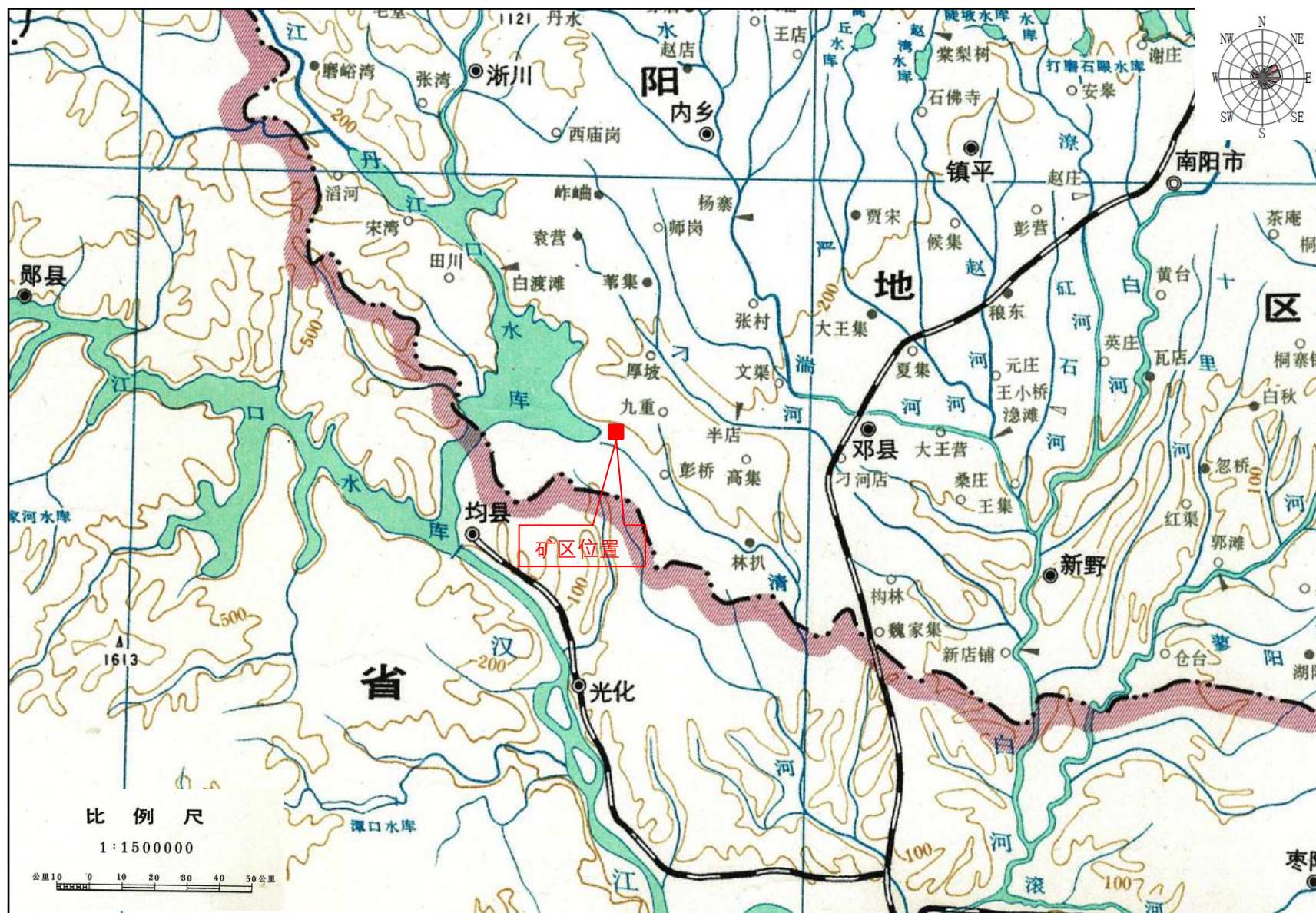
附图3 项目周边环境敏感点图



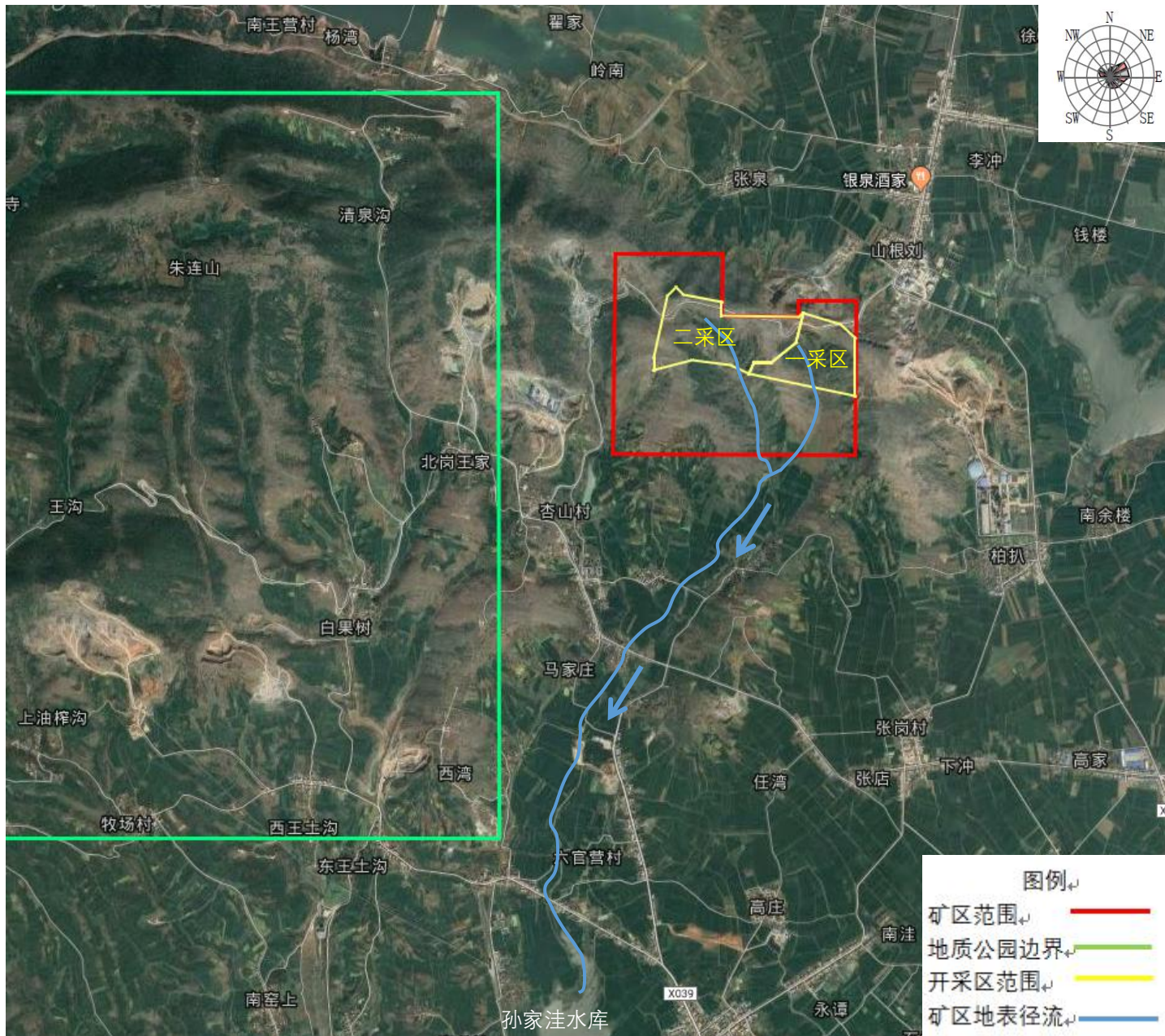
附图4 矿石运输路线图



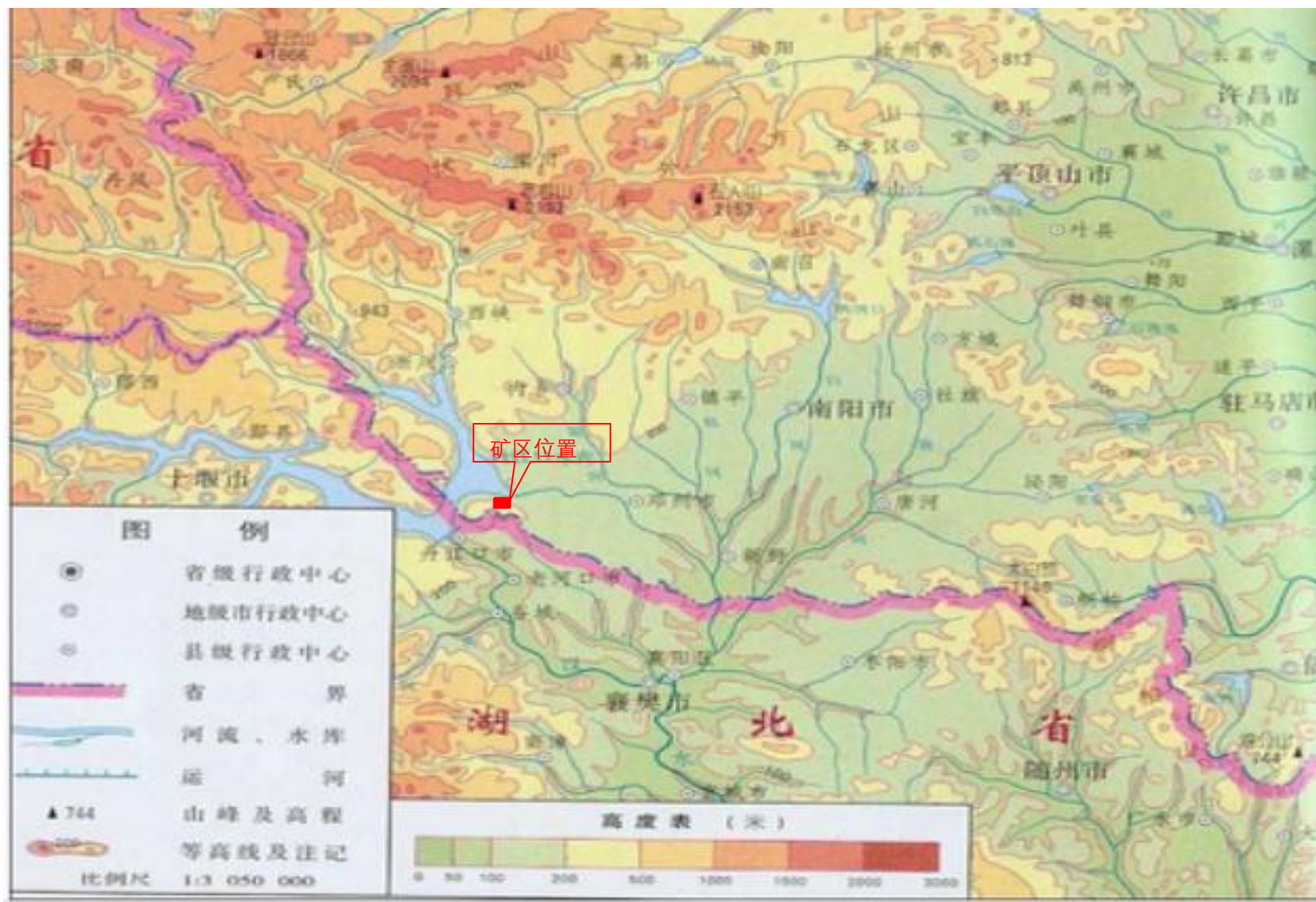
附图5 土地利用现状图



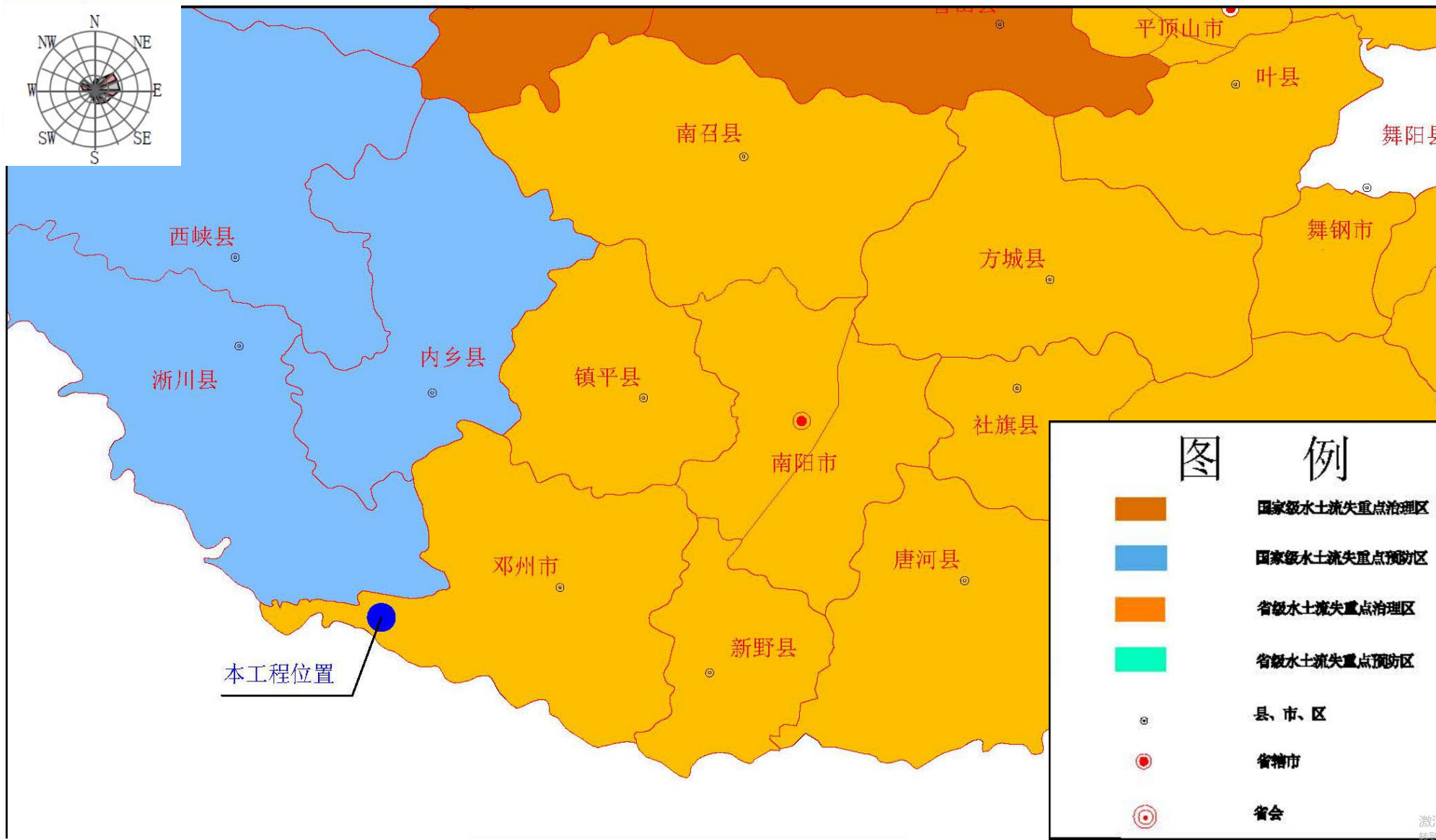
附图 6-1 邓州市地表水系图



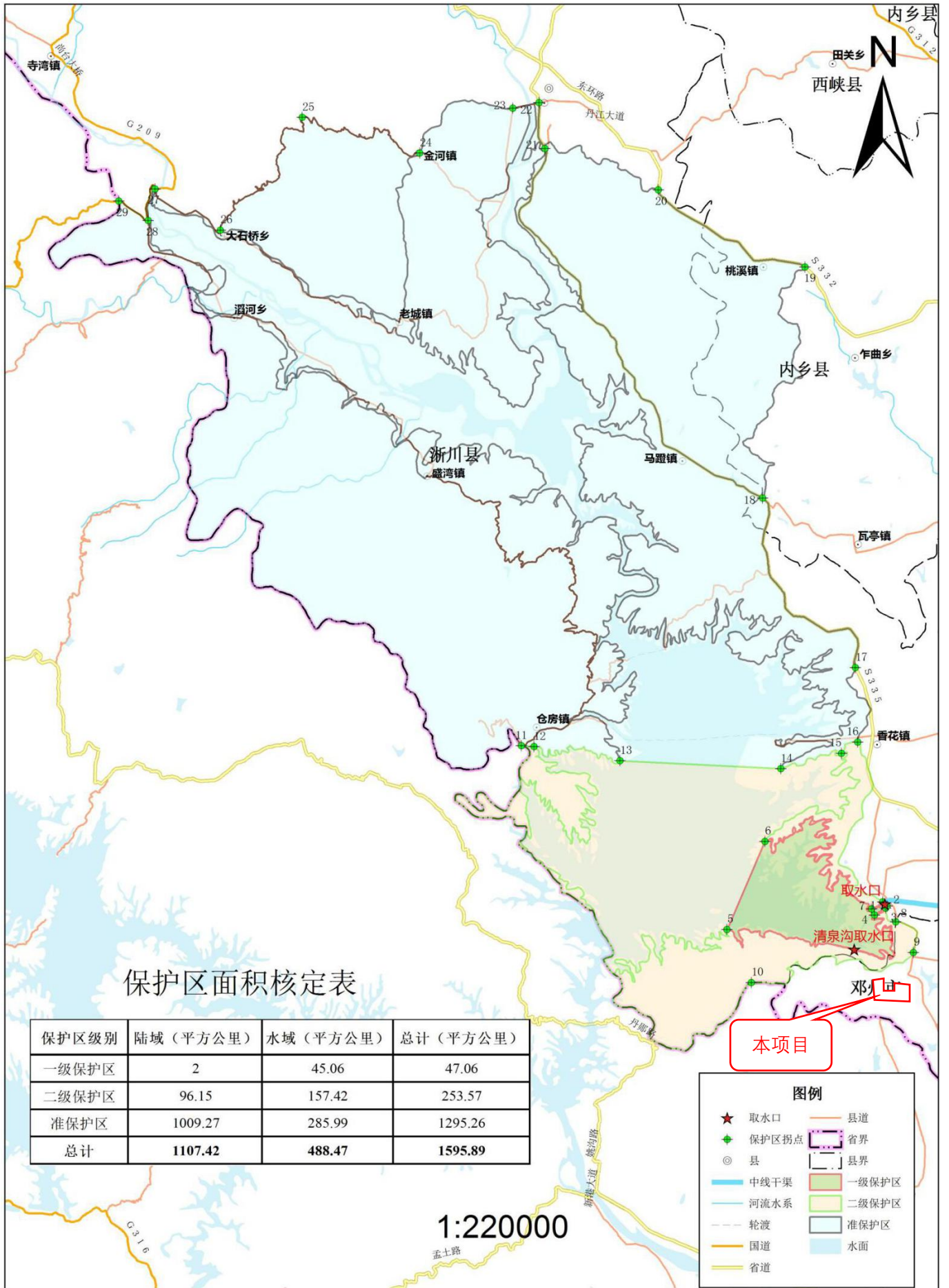
附图 6-2 矿区地表径流走向图



附图7 项目区域地形地貌图



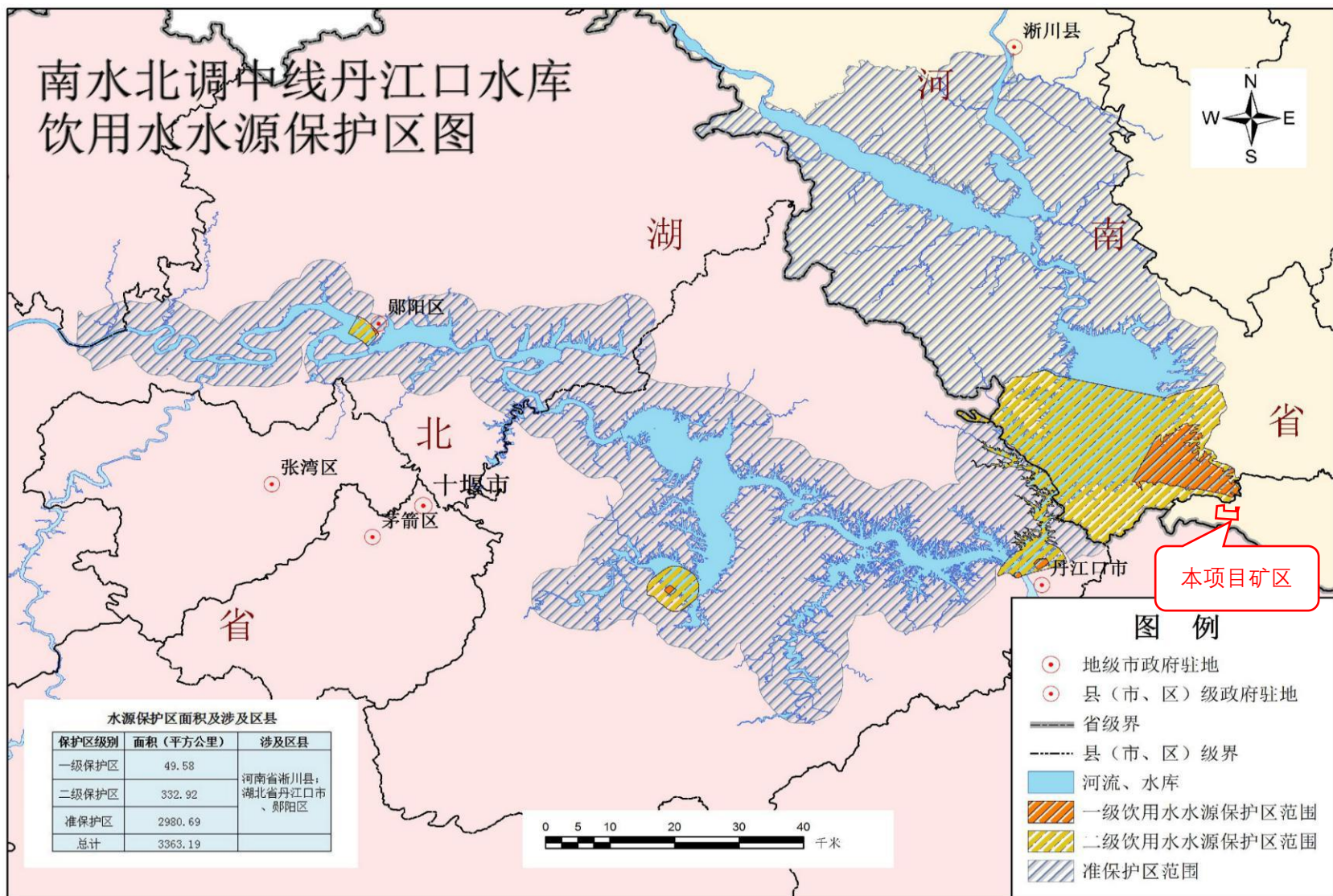
附图 8 项目在水土流失重点防治区划分图中位置



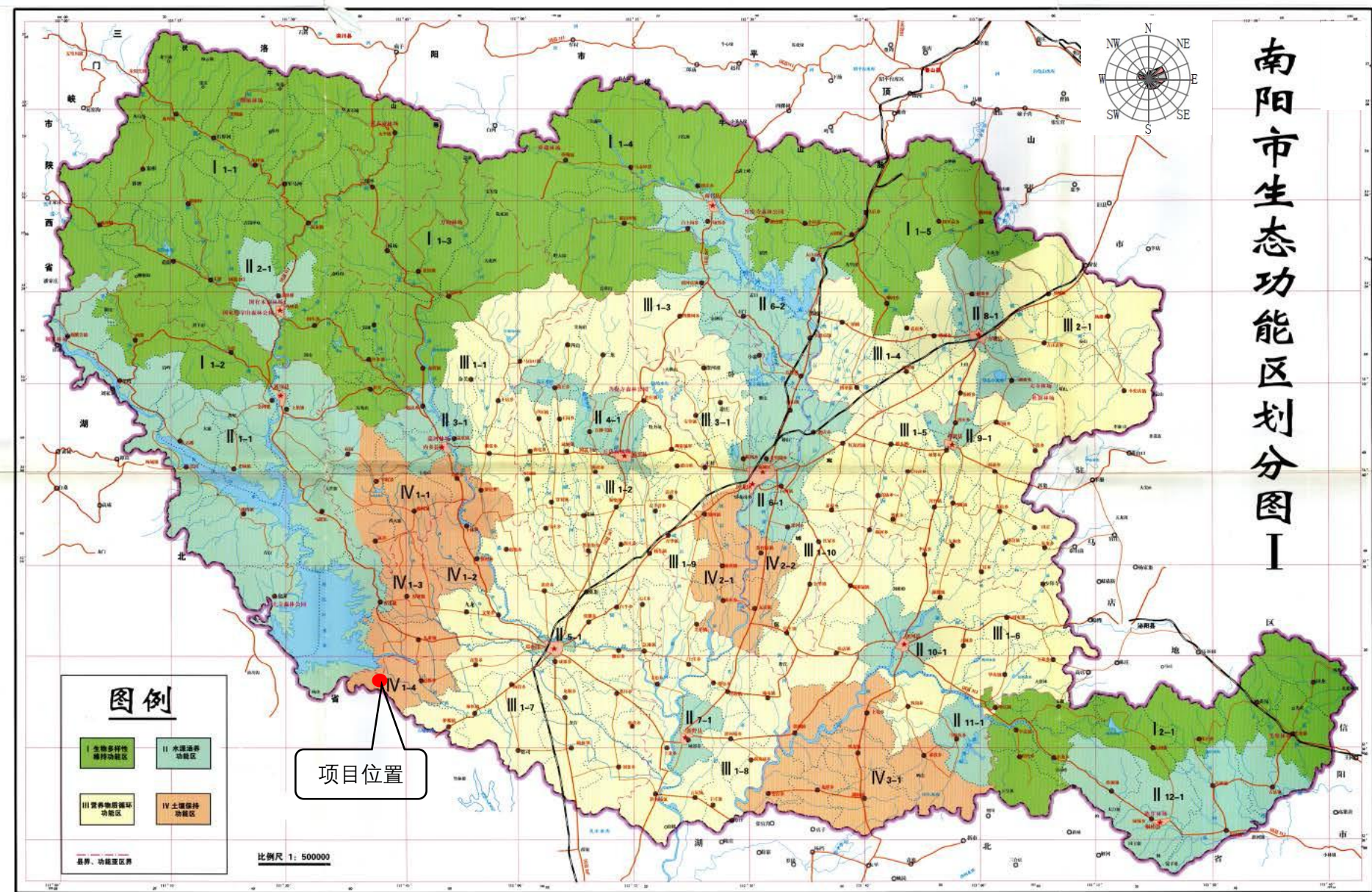
附图9 项目与丹江口水库保护区位置关系图



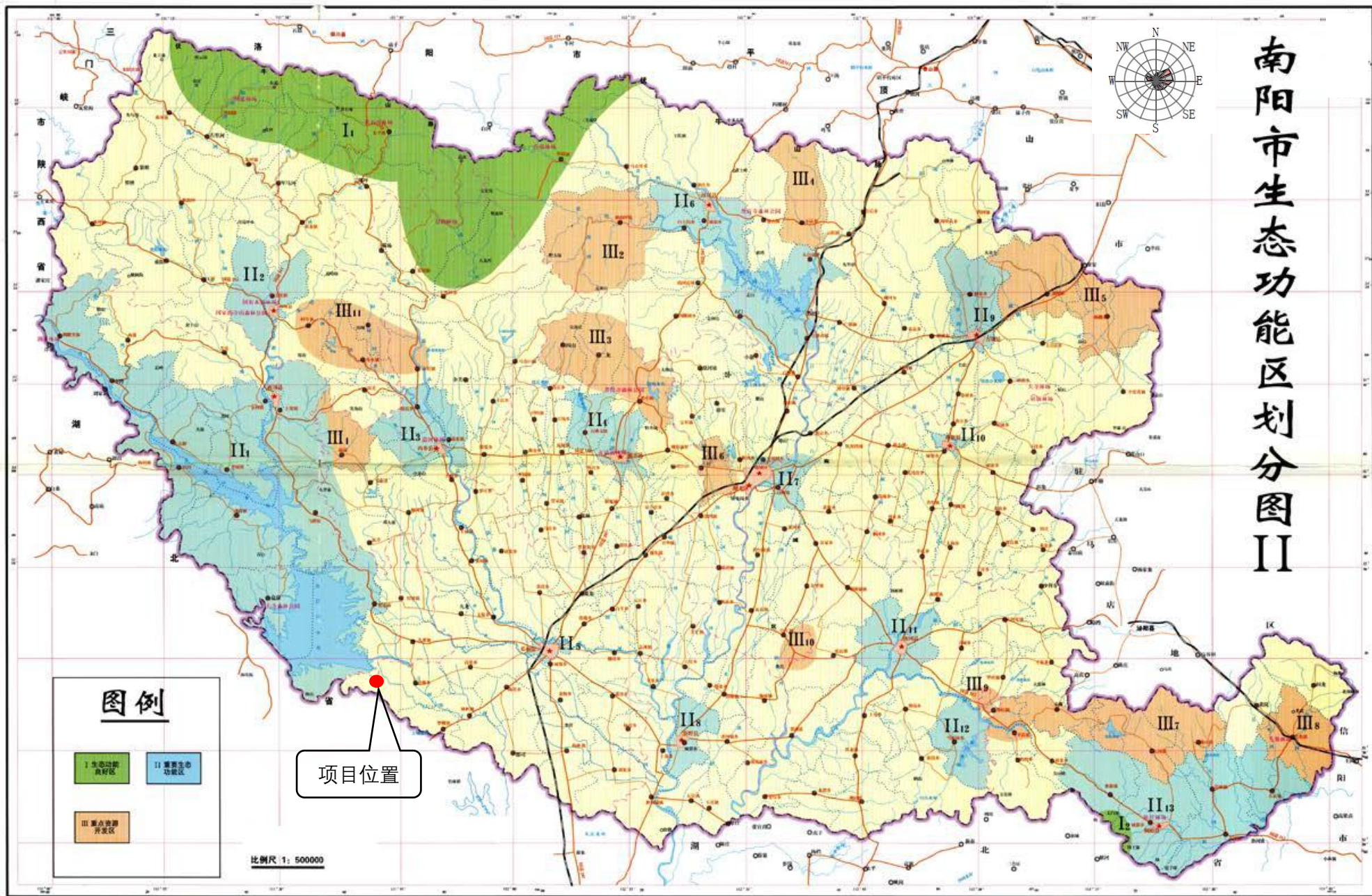
附图 10 项目与丹江口库区土壤保持生态保护红线区关系图



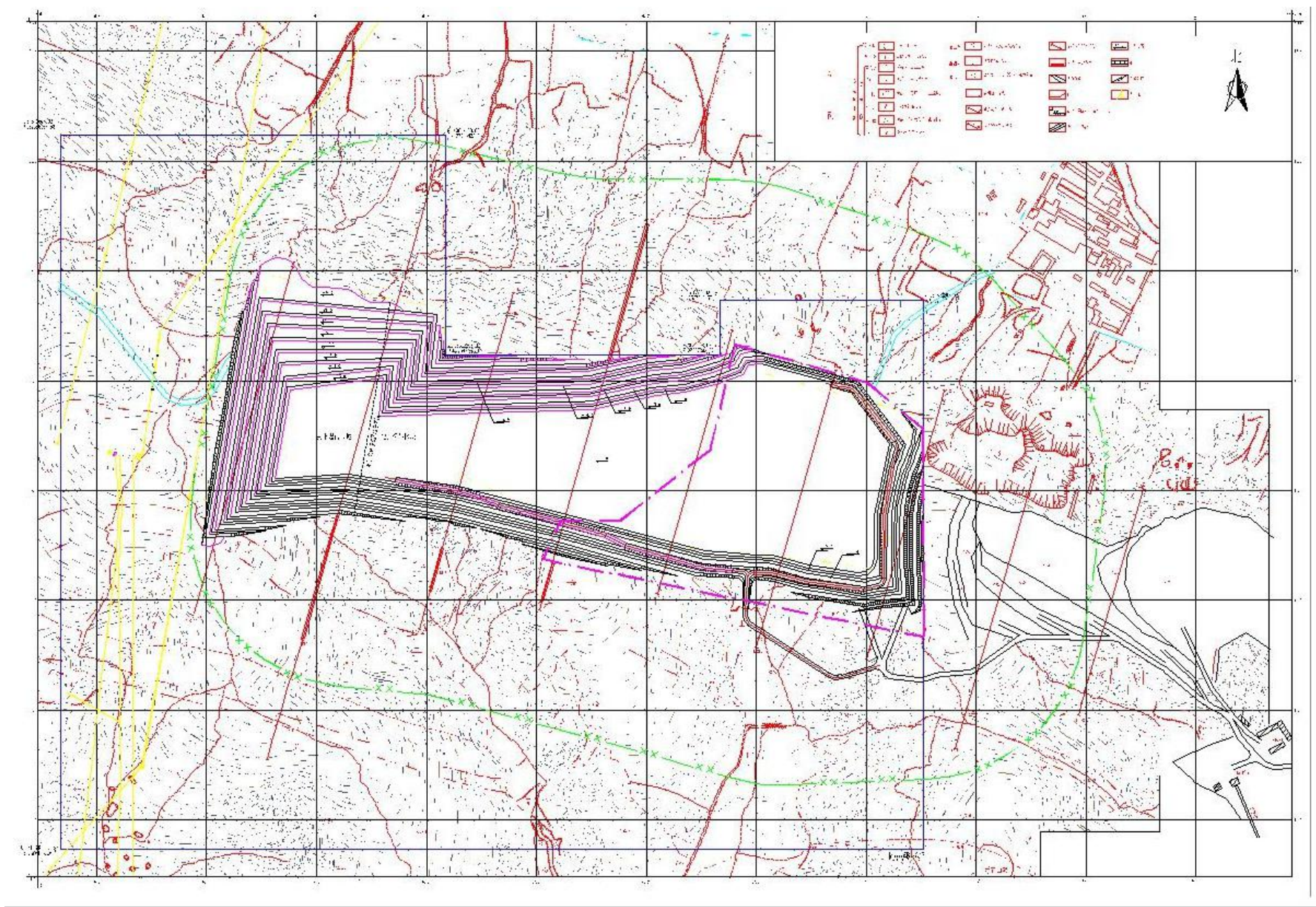
附图 11 丹江口水库饮用水水源保护区示意图



附图 12-1 项目区在南阳生态功能区划分结果（第一方案）中的位置示意图

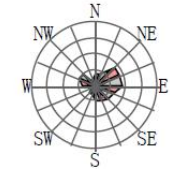
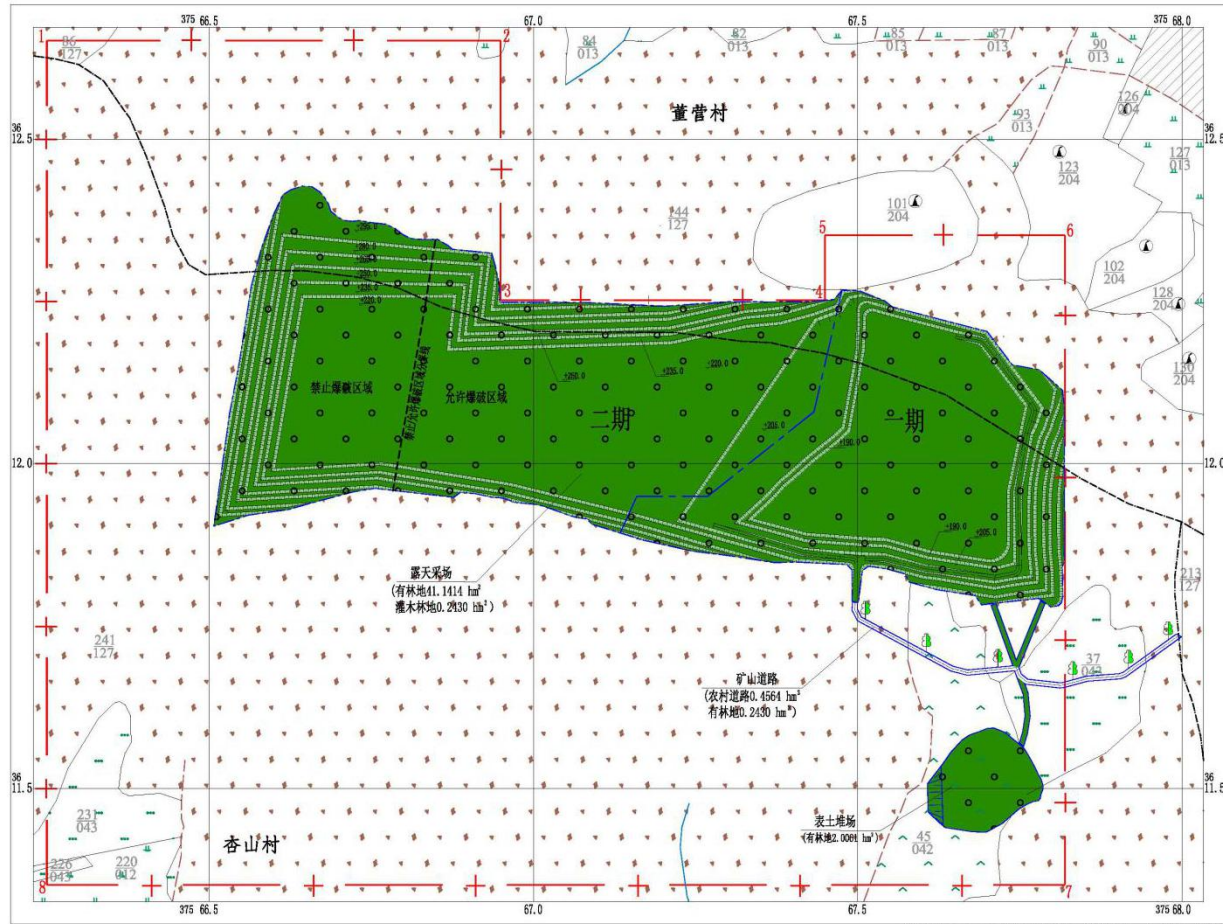


附图 12-2 项目区在南阳生态功能区划分结果（第二方案）中的位置示意图



附图13 矿区开采终了图

比例尺 1:5000



复垦前后土地利用结构调整表

一级地类	二级地类		面积		变幅	
	复垦前 (hm ²)	复垦后 (hm ²)	面积 (hm ²)	比例 (%)	面积 (hm ²)	比例 (%)
03 林地	031 有林地	0	43.3905	43.3905	82.35	
	033 其他林地	0	8.8406	8.8406	16.78	
04 草地	042 人工牧草地	2.4966		-2.4966	-4.74	
	043 其他草地	0.3747	0	-0.3747	-0.71	
10 交通运输用地	104 农村道路		0.4564	0.4564	0.87	
12 其他用地	127 裸地	49.8162		-49.8162	-94.55	
合计			52.6875	52.6875	0	0

适用期土地复垦计划安排表

工程名称	单位	工程实施时间(2019.4-2024.3)					合计
		第1年	第2年	第3年	第4年	第5年	
一 土壤重构工程							
(一) 表土剥离	m ³	67200	50400	33600	16800		168000
(二) 表土覆盖	m ³		1858	963.16	2879.4	1956.28	7656.84
(三) 土地平整	m ²		4645	2407.9	7198.5	4890.7	19142.1
二 植被重建工程							
(一) 栽植乔木	株		1162	602	1800	1223	4787
(二) 栽植葛藤	株		460	532	634	1098	2724
(三) 播撒草籽	hm ²	0.8025	0.6018	0.4012	0.2006		2.0061
三 配套工程							
(一) 灌溉工程	m ³		845.6	458.64	1304.38	932.96	3541.58
三 静态投资	万元	73.83	62.78	41.04	29.85	8.39	215.89
四 动态投资	万元	77.89	69.87	48.19	36.98	10.96	243.90

本图坐标采用2000国家大地坐标系，高程采用1985国家高程基准。



附图 14-1 项目生态恢复效果平面图



附图 14-2 项目生态恢复效果图



矿区现状图



一采区现状



运输依托道路



本公司水泥厂配套破碎站



本公司水泥厂

附图 15

现场照片